

הסקירה השבועית של ספונסר – 06.07.2007

את הגרפים המצורפים לניתוחים ניתן למצוא באתר ספונסר www.sponser.co.il תחת המדורים "ניתוח מדדים" ו-"ניתוח מניות".

ניתוח מדדים

סקירת בורסה שבועית – מגמה מעורבת נרשמה השבוע בבורסה בתל-אביב, המדדים המובילים סיימו בעליות שערים קלות של כ- 0.8% בממוצע ומנגד מדדי הנדל"ן והבנקים רשמו ירידות קלות. מחזורי המסחר היו מעט נמוכים מהממוצע – המחזור היומי הממוצע עמד על כ- 1.6 מיליארד שקל.

שבוע המסחר נפתח ביציבות עם נטייה שלילית למרות המגמה החיובית שנרשמה ביום שישי שעבר בשוקי ארה"ב ואירופה על רקע נתוני מאקרו חיוביים. בסיכום היום הראשון של השבוע מדד הנדל"ן ירד ב- 1.05%, מדד הבנקים ירד ב- 0.91% ומדדי המעו"ף ות"א 75 סיימו כמעט ללא שינוי. מחזור המסחר הכולל היה נמוך והסתכם ב- 1.2 מיליארד ש"ח. ברקע פורסם כי [טאו ומנופים רוכשים את בניין הליפסטיק במנהטן](#) תמורת 648.5 מיליון דולר. ביום שני חזרה האווירה החיובית לשלוט בבורסה המקומית כאשר מניית "העם" טבע המשיכה לעלות לאחר ש... קיבלה המלצה חיובית נוספת, הפעם מבי-סטרנס, שאמרו שהם מצפים [להפתעות חיוביות בתוצאות](#) הרבעון השני של ענקית התרופות אולם ביום שלישי נרשמה מגמה שלילית אשר נמשכה גם לאורך רוב שעות המסחר של יום רביעי לאחר שהאוצר פרסם כי לדעתו הצמיחה תסתכם בשנת 2008 ב- 4.2% בלבד, לקראת סיום המסחר המדדים תיקנו כלפי מעלה ומדד המעו"ף אף חתם בעליה קלה כאשר ברקע אפי פיתוח הודיעה כי היא רוכשת קרקע נוספת ליד מוסקבה ב- 100 מיליון דולר וסקופ רשמה עליות חדות לאחר שהודיעה כי היא מתכננת להנפקה בנאסד"ק.

אתמול (חמישי) המדדים פתחו את המסחר בעליות שערים קלות בהתאם למגמה החיובית שנרשמה אמש בוול-סטריט והתחזקה עד סיום המסחר. עליות השערים התחזקו לקראת הנעילה לאחר פתיחה חיובית של מדד הנאסד"ק והדאו ג'ונס. במהלך היום פרסם משרד האוצר נתונים לפיהם התמ"ג יגיע עד סוף השנה ליותר מ- 150 מיליארד דולר. בסיכום שבועי מדד המעו"ף עלה ב- 0.78%, מדד ת"א 75 עלה ב- 0.86%, מדד הבנקים ירד ב- 0.33%, מדד נדל"ן 15 רשם השבוע ירידה של 1.14% ומדד התל-טק 15 רשם עליה שבועית של 0.46%. בשוק המט"ח הדולר היציג רשם עליה שבועית של 0.8% לרמה של 4.272 ש"ח לדולר.

תחזית – מדד המעו"ף רשם כאמור בשבוע החולף עליות שערים קלות ואף סגר מעל רמת השיא הקודמת - 1141 נקודות. לדעתנו מדד המעו"ף צפוי להמשיך ולעלות לאחר פריצת השיא, כל עוד המדד לא יסגור בבירור מתחת לרמה זו שהופכת להיות התמיכה החשובה לטווח הקצר-בינוני לא יתקבל איתות מכירה והמדד יישאר בלונג.

שקל-דולר – הדולר רשם בשבוע החולף עליות שערים של כ- 0.8% ושערו היציג נקבע ברמה של 4.272 ש"ח לדולר. לאחר תמיכה יפה באיזור התמיכה 4.17-4.18 ש"ח הדולר חזר להתחזק אל מול השקל וזאת למרות שהמשיך להחליש בעולם ואף רשם שיא שלילי חדש אל מול היורו. ומשם חזר לעלות. לדעתנו הדולר צפוי להמשיך ולדשדש ברמות 4.17-4.30 ש"ח לדולר בטווח הקצר.

נאסד"ק – מדד הנאסד"ק רשם עליות שערים במהלך השבוע בהשפעת נתוני המאקרו, ירידה בתשואה של אגרות החוב ומיזוג ענק בענק הכרייה. בתחילת השבוע המדד נסוג אל עבר רמת הפריצה ב- 2664.6 נקודות וביום רביעי המדד התהפך בחזרה כלפי מעלה. את ההפתעה קיבלנו ביום המסחר האחרון כאשר המדד פתח בגאפ עולה ונסחר בעליות לאורך שעות המסחר עד לנעילה ובכך יצר תבנית נר בועט (bullish kicker) עם מחיר יעד אשר סומן באזור רמת ה- 2750 נקודות. יתכן שדוש בדרך ויש לעקוב מקרוב אחר מחזורי המסחר בימים בהם המדד עולה.

S&P 500 – מדד ה- S&P פרץ השבוע את רמת ההתנגדות/שיא סביב 1540 נקודות בליווי מחזור מסחר גבוה כאשר מניות הטכנולוגיה הובילו את המגמה החיובית. טכנית פריצה של התעלה האופקית שהחלה להתפתח בתחילת חודש יוני מהווה איתות חיובי להמשך המגמה החיובית לאחר מנוחה, אך קיימת אפשרות לנסיגה חזרה לפני המשך המהלך העולה כשברקע צפי לירידה בפעילות הסוחרים בשל חודשי הקיץ.

נפט – הנפט נותר נסחר ללא שינוי במהלך השבוע לקראת פרסום דו"ח מלאי החודשי של הסוכנות הבינלאומית לאנרגיה. טכנית הנפט נבלם ע"י רמת התנגדות אופקית משנת 2006 ברמת ה- \$43.5 ולכן ניתן להסיק כי הנפט עשוי לדשדש מתחת לרמה זו עד שיבוא הטריגר להמשך העלייה או תיקון חזרה אל רף ה- \$70. פריצה של רמת ההתנגדות תביא להמשך עליה אל רמת ה- \$76.

יורו סטוקס 50 (אירופה) – מדד היורו 50 מכיל את 50 החברות בעלות שווי השוק הגדול ביותר בגוש האירו, בנטרול שינוי שער החליפים בין השקל-יורו. מצורף גרף יומי בו ניתן לראות התנגדות חזקה מאוד בדמות השיא באיזור 4560-4570 נקודות.

הגרף דומה מאוד למצב בשאר מדדי אירופה השונים כגון ה-DAX או ה-FTSE. פריצה של רמה זו כאן ובשאר המדדים תוביל להמשך עליות בטווח הקצר- בינוני, לדעתנו זה רק עניין של זמן עד שיירשמו שיאים חדשים.

ניתוח מניות

פטרובימיים (756015)- חברת החזקות, אשר החזקתה העיקרית הינה 50% בכרמל אולפנים - חברה תעשייתית הפועלת בתחום הפטרובימיה ועוסקת בייצור ושיווק של פולימרים, המשמשים חומרי גלם בתעשיית הפלסטיק. כמו כן, מחזיקה פטרובימיים בזכויות ברישיונות חיפוי גז טבעי ובעלותה קרקעות שחלקן מושכרים וחלקן פנויים. לאחר מהלך עולה שהחל בסוף השנה שעברה והסתיים כמעט ברמת 5000 נק' תקנה המניה פיבו 38.2 ולאחר מכן דשדשה בתנועה אופקית בין 4200-5000, ביום המסחר האחרון פרצה המניה את שיא כל הזמנים בליווי מחזור מסחר ער ובכך נתנה אפשרות כניסה נוחה למניה כשהיעד נמצא ב 6250.

אזורים (715011)- החברה עוסקת בעיקר בבניה למגורים בישראל (בניית דירות מגורים, מלונות דירות ודירות נופש), ונדל"ן מניב (השקעה), רכישה והקמה של נכסי דלא ניידי והשכרתם לשימושים עסקיים בארץ ובחו"ל). לאחר שנתמכה שוב באזור הנמוך השנתי סביב 4350-4380 נראה שזרם המוכרים הולך ופוחת, מחזורי המסחר בעליה גבוהים יותר מימי הירידה מה שמחזק את הערכתנו שהמניה בנתה תחתית כפולה באזור הנ"ל ומכאן תתחיל במהלך עולה. מתנד adx מראה על גגמה שלילית נחלשת ושאר המתנדים חיוביים ומחזקים את הערכתנו. ביום המסחר האחרון המניה עלתה בחדות לאחר מימושים קלים במחזורים נמוכים בשלושת הימים הקודמים. לדעתנו קיימת אפשרות כניסה אגרסיבית ברמת המחירים הנוכחית כאשר סטופ ראשון ימוקם בשבירה של 4447 ולאחר מכן בנמוך השנתי 4350. כניסה לסולידיים תתבצע בסגירה ברורה מעל 4800.

ריטליקס (1080670)- החברה מספקת פתרונות תוכנה כלל מערכתיים אשר מיועדים בעיקר לחנויות קמעונאות, סופרמרקטים ומסעדות. החברה מתמקדת בעיקר ברשתות הגדולות בתחום המזון בין לקוחותיה שופרסל, קואופ וענקיות בין לאומיות כמו איקאה ו tesco. מסוף מאי המניה מדשדשת בטווח מסחר צר מאוד כאשר רצועות בולינגר מכווצות חזק (לא מסומן על הגרף) וייתכן שהמניה מתכוונת לתנועה חדה. לדעתנו קיימת אפשרות כניסה נוחה ברמת המחירים הנוכחית עם סטופ בסגירה ברורה מתחת ל 8110, כניסה לסולידיים תתבצע בתחילת תנועה עולה ופריצת חלקה העליון של התעלה ב- 8570.

איתוראן (1081868) - חברה דואלית המספקת שירותים מונחי איתור הכוללים מניעת גניבות של כלי רכב, שירותי איתור מעקב אחרי כלי רכב גנובים, כמו גם מוצרי תקשורת אלחוטית המקושרים לשירותי איתור ניידים ויישומים נוספים. הקבוצה מציעה איתור נכסים ניידיים, שירותי ניהול ושליטה לרכבים, מטען, אבטחת אישים, מוצרים לזיהוי באמצעות תדרי רדיו למספר מטרות כולל קריאת מרחק אוטומטית, גביית אגרה אלקטרונית, אבטחה באמצעות חתימות אלקטרוניות ותחנות שקילה אלקטרונית בארץ ובחו"ל. מצורף גרף שבועי שמראה היפוך נאה במחזור גדול מעל רמת תמיכה חזקה באיזור 5000 נקודות. סביר להניח שהמניה תמשיך צפונה כאשר רמת ההתנגדות הקריטית לטווח הבינוני-ארוך נמצאת ברמת 6000 נקודות, פריצה של רמה זו תהווה איתות קניה מחודש למי שבחוץ.

חברה לישראל - מניות החברה נסחרות במדד ת"א 25. החברה הינה חברת השקעות העוסקת בפיתוח וקידום של עסקים בארץ ובחו"ל. החברה פועלת בכמה נישות תוך התמקדות בענפי הכימיקלים, ספנות, אנרגיה, והטכנולוגיה המתקדמת. בין אחזקותיה העיקריות ניתן למנות את: צים, כיל, טאוור ולאחרונה גם את בז"ן-חיפה. טכני- אפשר לראות בברור כי החל מפברואר ש"מניית החברה נמצאת במסלול של תעלה עולה. בנוסף ניתן לראות כי כעת נמצאת המנייה במסלול של התכנסות מחירים-צמוד למחיר השיא העומד על 318000. פריצת השיא תוך מחזור ער - ייתן אתות חיובי נוסף-והמשך מסלול העליות במנייה. במקרה של כישלון בפריצה-אזי ניתן לצפות להמשך התנועה הרוחבית בצמוד לשיא-כאשר תמיכה על 288300. מחזורי המסחר בימי המסחר האחרונים הינם ערים ומראים על עלייה הדרגתית. מתנדים- האיטיים נראה שמסיימים מגמה דובית(שאיפיינה את ההתכנסות האחרונה) והם בתחילת הסתובבות כלפי מעלה. המהירים-נמצאים במסלול עולה. OBV בתקרה, MFI - במהלך עולה, 2 המתנדים האלה מראים על איסוף + כניסת כסף למנייה. להערכתנו לפי כלל הנתונים ניתן לצפות לפריצת השיא בקרוב.

גזית גלוב - מניות החברה נסחרות במדד ת"א 25. החברה עוסקת ברכישה פיתוח וניהול נכסים מניבים בארץ ובחו"ל. עיקר פעילותה בחו"ל מתפרס בארה"ב, קנדה ואירופה. החברה מתמקדת בעיקר בענף המרכזים המסחריים. לדוגמא - בארה"ב בבעלותה עשרות מרכזים כאלה. גם באירופה ההתמקדות היא בענף הנ"ל - תוך בעלות על מרכזי-מסחר בעיקר בערים מובילות ביבשת. טכני - ניתן לראות על הגרף שהמנייה נמצאת בהתכנסות מחירים- כאשר ההכרעה צפויה בקרוב. פריצה של ההתכנסות בליווי מחזורים ערים ייתן איתות חיובי ויעד ראשון על 5600. SL יעמוד בסגירה מתחת לרמת 5246. מתנדים- האיטיים ניטראליים. המהירים נראה שבתחילת מהלך עולה. לדעתי יש סיכוי לא רע שהמנייה תפרוץ ההתכנסות בקרוב-עם יעד ראשון כמצוין לעיל.

אלביט מערכות - מניות החברה נסחרות במדד ת"א 25 וגם בארה"ב (מנייה דואלית). החברה פועלת בתחום פרויקטים להשבחת פלטפורמות צבאיות מוטטות, יבשתיות וימיות וכן בפרויקטים לפיתוח וייצור של מערכות משולבות עתירות תוכנה.

החברה מעורבת בייצור ופיתוח של מערכות אלקטרוניות ואלקטרו – אופטיות במספר פרויקטים בארץ ובחו"ל בתחומים לדוגמה של- שליטה בקרה ותקשורת, בקרת אש, מפה דיגיטאלית, ראיית לילה, מל"טים, מערכות כינון ותצוגה על קסדת הטייס, חימוש מונחה, סימולטורים ועוד.

טכני- החל מתחילת השנה נמצאת המנייה במסגרת של תעלה עולה. למעשה לאחרונה רואים התכנסות מחירים עולה (קו מקווקו כחול), אשר מתחיל להגיע לסימום. פריצת התכנסות זו וכן את השיא על 19400 תוך מחזורים ערים-ייתן איתות חיובי ויעד לתקרת התעלה, מנגד שבירת ההתכנסות תיתן איתות שלילי ותמיכה על 17700.

לסיכום – המשך מעקב צמוד, כאשר ניתן להניח שהמנייה תיתמך שוב על תחתית התעלה ומשם תחזור למהלך עולה.

טבע (TEVA) – מניית טבע זינקה השבוע לשיא שנתי חדש ובכך צמצמה את הפער מרמת שיא כל הזמנים אשר שוכן ב-\$45.42. עליות השערים נובעות מעלייה בסקטור ובציפייה לפרסום המאזן בסוף חודש יולי. המניה חתמה את יום המסחר האחרון (חמישי) על רמת ההתנגדות האופקית ב-\$43.3. פריצה של רמה זו תהווה איתות חיובי להמשך העלייה והתמודדות עם רמת שיא כל הזמנים, מנגד היפוך ברמה זו עשוי להביא לתיקון אל רמת התמיכה ב-\$42

אומריקס (OMRI) – החברה מפתחת דבק ביולוגי לאיחוי רקמות המופק מפלסמה אנושית. המניה נסחרת במגמה יורדת החל מחודש מרס האחרון כאשר ביום שישי האחרון המניה נשקה לקו ההתנגדות היורד מרמת השיא (ראה גרף מצורף) והשבוע דשדשה סביב רמת ה-\$34 בליווי מחזורים נמוכים כך שיתכן ותנסה לפרוץ את קו ההתנגדות כבר בשבוע הקרוב. פריצה תהווה איתות חיובי וחזרה למגמה הראשית-עולה כאשר בשלב ראשון תתמודד עם רמת השיא ב-\$40.

בואינג (BA) – בואינג, יצרנית תעופה המטוסים העולמית, נסחרת בבורסת ניו-יורק ונכללת במדד הדאו ג'ונס. המניה דשדשה לאורך שבוע המסחר מתחת לרמת ההתנגדות/שיא ב-\$101.4 בליווי מחזורי מסחר גבוהים ויצרה תבנית המשך עליות מעניינת, אולם בשל הקרבה לרמת השיא יש להמתין לפריצה אמינה עם גיבוי של מחזור מסחר גבוה. מחיר יעד התבנית סומן ב-\$108.5.

על רגל אחת

אמות (1097278)- המניה נעה בתנועה אופקית כשהיא מקרבת לאזור תמיכה ב 1322. לדעתנו קיימת אפשרות כניסה נוחה למניה עם סטופ ברמה הנ"ל.

דרבן (411017)- המניה עלתה בחדות ביום המסחר האחרון והיא נמצאת באזור התנגדויות מעל ל-3100 אך מתחת ל-3150 גירה מעל תיתן אפשרות כניסה נוחה למניה ויעד בשיא.

נייס (NICE) – בהמשך לסקירה משבוע שעבר, המנייה פורצת את תבנית היתד שורית במחזור סביר וזאת לאחר שנתמכה סביב רמת 34. שמהווה כרגע את ה-SL. יעד ראשון לאחר הפריצה עומד על 37. מתנדים – האיטיים מראים כנראה על עצירת המגמה הדובית בשלב זה, המהירים מתחילים מהלך עולה. נראה, ע"ס מכלול התמונה, בסבירות גבוהה כי המנייה הולכת לעבר היעד הראשון על 37, כאשר ה-SL עומד כאמור על 34.

בן - לאחר שפרצה את תבנית ההתכנסות כצפוי, הגיעה המנייה ליעד הראשון על 8880 ומשם החלה להתממש. כעת יש לצפות לתנועה בתחום 8880 \ 8300, כאשר יציאה מתחום זה יבשר על הכיוון העתידי. מתנדים האיטיים- במהלך שורי, מה שאומר שסביר שנראה בקרוב פריצת רמת ההתנגדות -8880, ואז יהיה היעד הבא ב-9303, המהווה את השיא.

דמרי- בהמשך לסקירה משבוע שעבר, המנייה התנהגה כצפוי והגיעה ליעדים שניתנו. כעת נסחרת המנייה קרוב לרמת השיא – 5400, כאשר התמיכה כרגע עומדת על 5200. ניתן לצפות לתנועה בתוך התחום הנ"ל. פריצה\ שבירה של תחום המחירים תיתן איתות להמשך. ממבט על המתנדים – נראה כי האיטיים במגמה שורית ברורה ולכן הסיכוי לפריצת השיא הוא גדול ואז נקבל מהלך עולה נוסף.

כלכלית ים- לאחר שפרצה את היתד השוורית והחלה במהלך עולה, הגיעה ליעד הראשון על 9500 ומאז יצאה למימוש. כרגע נראה כי לאחר שהתממשה עד רמת 8836 שמהווה תיקון פיבו' חצי למהלך האחרון ושם נתמכה, המנייה תתייצב בין הרמות 9500 \ 8836. פריצה\שבירה של התחום הנ"ל ייתן לנו איתות להמשך. מתנדים איטיים – שווריים, כך שסביר להניח שנקבל המשך חיובי בקרוב.

תחת זכוכית מגדלת – שילוב סחורות בתיק ההשקעות

שוק הסחורות הנאמד בטריליוני דולרים, מתנהל ברובו בבורסות העולם ללא מעבר פיסי של סחורות. מדדי הסחורות לאורך הזמן, מראים מתאם נמוך למדדי המניות, ותשואה חיובית בטווח הארוך ומכאן מהווים אפשרות השקעה מעניינת לגיוון התיק והורדת רמת הסיכון שבו. בשנת 2006 נוצר מצב בו מחירי הסחורות עלו אולם תשואת מדד הסחורות הייתה נמוכה יחסית. הדבר נובע מגלגול חוזים עתידיים של מדדי הסחורות. השקעה בסחורות הינה אפיק אטרקטיבי לאור השיפור הכלכלי בעולם ובמיוחד לאור המשך מגמת הצמיחה המואצת בשווקים המתעוררים בכלל ובסין והודו בפרט. הגורם העיקרי המשפיע על מחירי הסחורות הוא היחס שבין ההיצע לביקוש וכן הצפי העתידי לגבי היצע הסחורות.

מכאן שמשברים בינלאומיים, סכסוכים ומלחמות מצד אחד ופגעי מזג האוויר ונזקי טבע מצד שני משפיעים על מחירי הסחורות ועלולים להביא לעלייה דרמטית במחיריהן והשפעה מיידית על כלכלות העולם.

תירס- מחירי התירס שבמשך שנים פיגרו אחר מחירי המזון, העלו הילוך בשנתיים האחרונות. בשנת 2006 מחיר התירס כמעט והוכפל וזאת בעיקר לאור העלייה בביקושים לאתנול והניסיון לצמצם את התלות בנפט. גורם נוסף שהשפיע על מחיר התירס הוא העלייה ברמת החיים העולמית שהביאה לעלייה בתצרוכת בשר הבקר והעופות של "טובת" העניין מואבסים בגרגירי התירס.

למה כן להשקיע בתירס?
ציפייה להמשך עליות במחירי הנפט יביאו לעלייה בביקושים לדלק האתנול ולהמשך עליית מחירים. המשך הצמיחה המואצת בסין והודו.

דו"ח WADSE- world agriculture and supply estimate המפורסם על ידי ארגון USDA ומשמש בבסיס להערכות מצב התוצרת החקלאית, קובע כי יש צפי להמשך הגידול בביקושים בשנים 2007 ו-2008 ויגרום לקיטון המלאים בהמשך. מלאי התירס הכולל צפוי לרדת ל-46.8 ל-42.8 יום לקראת סוף שנת 2008 בהתבסס על תחזיות אלו חוזים אנליסטים תשואת יתר לתירס הנסחר לדעתם בדיסקאונט של 15%

דרכי השקעה ישירים – תירס – רכישת ETF עוקב אחר מדד דאו ג'ונס AIG תירס סימבול: CORN.LN
חברה המתעסקת בתחום – MIDLAND (ADM ARCHER DANIELS)

חיטה- החיטה משמשת לייצור לחמים, משקאות אלכוהוליים, יצור תאית לתעשיית הנייר והזנת בהמות. מחירי החיטה מתחילת העשור, נמצאים במגמה כללית של עלייה. בחודש האחרון אף עלה מחיר החיטה ב-30%. הסיבות לכך הן שילוב של שפל של 30 שנה במלאי החיטה עקב ההתחממות הגלובלית ופגעי מזג האוויר, עם הצמיחה הכלכלית בסין שמלווה בגידול בצריכה של מוצרי מזון מערביים.

למה כן להשקיע בחיטה?
צפי להמשך עודפי הביקוש המשך פגעי מזג האוויר יקטינו את שטחי הגידול

אנליסטים מעריכים כי עודף הביקוש לחיטה עלול להקטין את רמות המלאי העולמי אל מתחת ל-67 ימי צריכה ולכן לדעתם מחיר החיטה נסחר בדיסקאונט של יותר מ-10%.

דרכי השקעה ישירים בחיטה- רכישת ETF על מדד דאו ג'ונס AIG חיטה
סימבול: WEAT.LN

אפשרויות השקעה באופן כללי:
השקעה דרך חוזים עתידיים באמצעות בורסות הסחורות הקיימות כגון: NYMEX ו- NYBOT בורסות הסחורות של ניו יורק או CME ו- CBOT בורסות הסחורות של שיקאגו.
ניתן כמובן על ידי אופציות אך יש לזכור כי הן השקעה באופציות והן בחוזים עתידיים הינה ממונפת וכרוכה בסיכון רב ואינן מומלצות למי שאינו בקיא בתחום.

השקעה דרך קרנות נאמנות ותעודות סל על שוק הסחורות:
תעודות סל:

קסם סחורות – מדד היחס GSCI TOTAL RETURN דמי ניהול 1.2%.
משקל הסקטורים הבולטים במדד: אנרגיה 66% חקלאות 16.5%
תשואה מתחילת השנה: 11.5%

תאלי סחורות- מדד היחס DEUTSCHE BANK LIQUID COMMODITY INDEX . דמי ניהול 0%

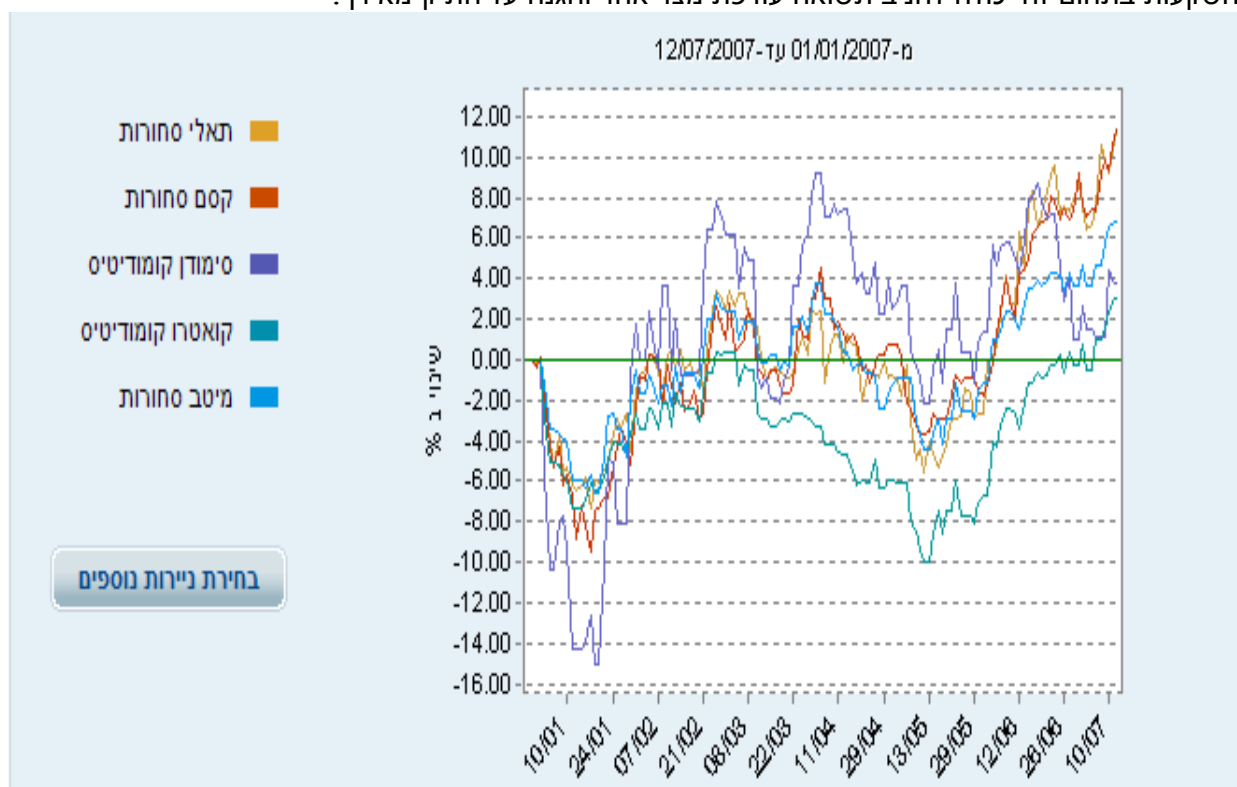
רשימת הסחורות המרכיבות את המדד: נפט 51% אלומיניום \$14 תירס 13% חיטה 12% זהב 11%
תשואה מתחילת השנה: 11.3%

קרנות נאמנות:

סימודן קומודיטיס, מיטב סחורות, קואטרו קומודיטיס.
ישנן 2 קרנות חדשות בתחום של כיוון קומודיטס וגאון סל סחורות.

לסיכום:

שוק הסחורות לדעת מומחים צפוי להוסיף ולעלות בשנים הקרובות. מספיקה הטענה כי אוכלוסיית העולם הגדלה משנה לשנה ומנגד הצמצום במשאבים הטבעיים על מנת שמחירי הסחורות ימשיכו בכיוון עלייה. מכאן שהשקעה בהיקף של 5-10% מתיק ההשקעות בתחום זה יכולה להניב תשואה עודפת מצד אחד והגנה על התיק מאידך.



אחוז שינוי לתיק נבחרת	אחוז שינוי יומי	שער אחרון	מדד/נייר	הסר	
11.52	0.32	2,599.29	קסם סחורות	הסר	■
11.35	0.44	2,023.06	תאלי סחורות	הסר	■
6.87	0.33	101.12	מיטב סחורות	הסר	■
3.82	-0.62	60.63	סימודן קומודיטיס	הסר	■
3.06	0.70	87.64	קואטרו קומודיטיס	הסר	■

סקירה זו נועדה על מנת לעזור לאנשים לקבל ראיית מבט אישית של צוות ספונסר לגבי השוק ולגבי כיוונים אפשריים שלו אך כותב ההודעה אינו יכול להיות בטוח בהתבצעות התרחישים המועלים כמו שאין שום דבר בטוח בשוק ההון בכלל. לגבי כל המניות שהוזכרו לעיל אין באמור בהודעה זו המלצה או ייעוץ לקנות או למכור או לבצע כל פעולה אחרת במניות שהוזכרו, כותב השורות עלול להחזיק בחלק מהמניות המדוברות. אין בסקירה זו משום המלצה לקנות את הנייר או למכרו והעושה זאת פועל על סמך שיקול דעתו בלבד. אין באמור לעייל משום ייעוץ או המלצה לקנייה או מכירה של ני"ע ו/או מכשירים פיננסיים.